

# jEOLE

23 – 24 novembre 2011

## eSML

Laurent BEROUJON  
Thierry BERTRAND



Ressources, territoires, habitats et logement  
Énergies et climat Développement durable  
Prévention des risques Infrastructures, transports et mer

Présent  
pour  
l'avenir

Ministère de l'Écologie, du Développement durable,  
des Transports et du Logement

[www.developpement-durable.gouv.fr](http://www.developpement-durable.gouv.fr)

# SOMMAIRE

	<i>Pages</i>
● <i>Architecture Eole en place</i>	3
● <i>Problématique Mayotte</i>	4
● <i>Fonctionnalités</i>	5
● <i>Phasage et modularité</i>	8
● <i>Etat des lieux</i>	12



# *Architecture Eole en place*

---

## ■ Une architecture nationale commune

- Hébergée en centre serveur parisien
- Zephir 2.3
- Miroirs Ubuntu, Eole, clamav
- Des dépôts supplémentaires
- Une supervision nationale par le PSIN



# Mayotte

---

- Liaison satellite pour l'île
- Un seul opérateur, prix prohibitifs
- Liaison à débit très faible (~ 256 kb/s)
- Câble sous-marin posé mais exploitation par Orange mi-2012 voire 2013
- Coupure de la liaison lors de la saison des pluies
- Serveur local actuel sous-dimensionné : fonctionnement problématique et intervention technique parfois impossible dans un délais raisonnable
- Mutualisation de lien avec le ministère de l'Intérieur a échoué
- Installation manuelle : maintenance et mise à jour difficile
- Conclusion : installation d'un nouveau serveur local à base d'EOLE



# Fonctionnalités

---

## Principes et contraintes

- Assurer l'ensemble des fonctionnalités Messagerie en local
- Utiliser les mêmes outils qu'en centrale
- Simplicité d'installation
- Administrer et surveiller « comme à Paris »

## Apports Eole

- Déploiement centralisé via Zephir
- Modularité fine, possible grâce aux conteneurs
- Produit « tout en un » grâce aux modules



# Méthode de travail

---

## Travail Interne

Travail inter PNE entre PNE Réseaux & PNE Messagerie

Explication de l'architecture globale

Contraintes bloquantes

Ensemble des fonctionnalités

## Travail avec l'équipe Eole

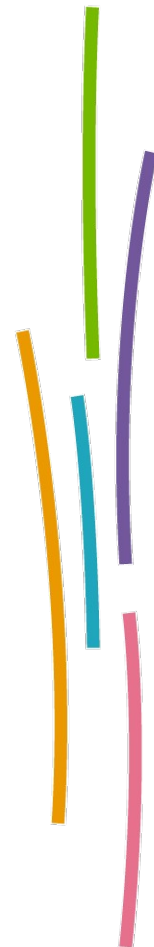
Retour sur nos travaux internes

Mise en parallèle de l'existant

Discussions autour des technologies

Mise en lien avec les conteneurs

Ouverture des projets



# *Solution retenue*

---

- Un module à part entière
- Utilisation d'Eole 2.3
- Module à fonctionnalités conteneurs (type AmonEcole)
- Un phasage pour avancer petit à petit
- Utilisation de la PF de développement EN



# Phase 1 - annuaire

---

## Fonctionnalités

OpenLdap – version spécifique

Mécanismes de réplication

Cache DNS

Supervision PSIN

Supervision locale (munin)

Administration PNE Messagerie (clés ssh, screen ...)

Sécurité (iptables and co)

Intégration PKI





# Phase 2 - messagerie

---

## Fonctionnalités

Postfix

Antivirus (clamav)

Antispam (spamAssassin)

Boites aux lettres POP et IMAP (Cyrus)

Sauvegarde locale des bal (snapshot)

Traitements messages spécifiques



# Phase 3 - authentication

---

## Fonctionnalités

Pacôme

Anaïs

=> Apache2

=> Php

=> vHost



# Phase 4 – webmail & Internet

---

## Fonctionnalités

Horde 3 ou 4

Apache 2

Php (selon Horde)

Postgresql

Zpush

Davycal



# Travaux actuels

---

## Recensements

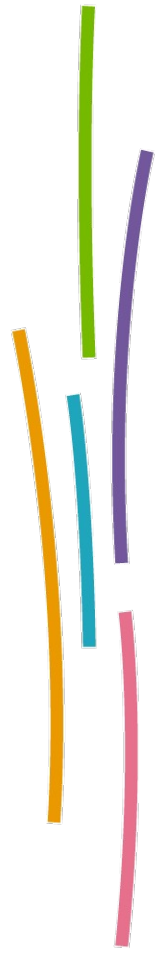
- Parcours des fichiers de configuration
- Mise en parallèle avec ce qui a déjà été fait
- Analyse des spécificités Ministère

## Creolisation

- Mise en variable

## Templating

- Mise en œuvre des variables dans les fichiers de configuration



# Échéancier prévisionnel

---

## Travaux préliminaires – octobre/novembre 2011

Analyse fonctionnelle □

Liens Eole – en continu

## Phase 1 – décembre 2011

Mise en variable ▪

Mise en œuvre des variables dans les fichiers de configuration

## Phase 2 – février 2012

## Phase 3 – février 2012

## Phase 4 – septembre 2012



# Conclusion

---

- **Une architecture modulaire et souple**
  
- **Un travail inter PNE enrichissant :**
  - **Transfert de compétence**
  - **Compréhension de technologies**
  
- **Un travail étroit avec l'EN**
  - **Méthode de travail**
  - **Outils collaboratifs**

**Encore merci à Luc et toute son équipe pour leur cordialité, écoute, patience et bonne humeur.**